

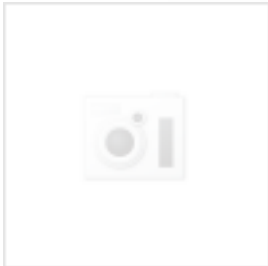
PiKO

Piotr Kozulski



- Kasy fiskalne
- Czytniki kodów
- Kolektory danych
- Komputery
- Oprogramowanie

Warning: Illegal string offset 'small' in
/home/pikonspa/domains/kasy-fiskalne-lodz.pl/cache/3_1^%%55^55B^55B59DEE%%index.tpl.php on line 18



Kasa fiskalna SOLEO E PLUS to rozbudowana wersja kasy SOLEO E, doposażona w funkcjonalność spotykaną jedynie w najdroższych kasach systemowych. Jest to najnowsza technologia dedykowana dla bardzo wymagających, małych i średnich punktów sprzedaży, **realizująca rejestrację kopii wydruków na elektronicznym nośniku danych**, wg wytycznych Rozporządzenia MF z dnia 28 listopada 2008 r. Nowoczesne wzornictwo, sprawdzona, poparta wieloletnim doświadczeniem ergonomia, oraz najwyższa jakość zastosowanych podzespołów sprawiają, że zarówno początkujący jak i wieloletni użytkownik kas fiskalnych znajdzie w nich wszystko to, czego obecnie można wymagać od nowoczesnych urządzeń fiskalnych. SOLEO PLUS E to pierwsza na polskim rynku kasa fiskalna z możliwością wydrukowania na paragonie NIPu nabywcy w miejscu określonym przez Rozporządzenie Ministra Finansów z 14 marca 2013r.



Czytnik karty SD, na której rejestrowana jest elektroniczna kopia wydruków

karta jest dostępna. Na karcie tej w chwili wykonywania raportu dobowego (po wcześniejszej weryfikacji poprawności zapisanych na niej uprzednio danych) zapisywane są otwartym tekstem dane wydrukowanych paragonów. Dane te mogą zostać w całości lub wybiórczo wydrukowane na życzenie obsługi na mechanizmie drukującym drukarki fiskalnej, lub być **przeoglądane i obrabiane w standardowym komputerze PC**. Każdy zapis na karcie SD opatrzony jest elektronicznym podpisem, który zapisywany jest również każdorazowo do pamięci fiskalnej i podlega weryfikacji podczas kolejnych zapisów. Czytnik kart SD jest zastąpiony specjalną nakładką, którą za pomocą wkrętu można przytwierdzić do obudowy drukarki. Gniazdo śrubki pozwala na założenie własnej plomby (np. z modeliny) - zabezpieczenie przed kradzieżą, lub nieautoryzowanym wyjęciem przez kasjera. W komplecie z kasą znajduje się karta o pojemności 2GB, na której można zarchiwizować około miliona paragonów 30-to liniowych (sprzedaż ok. 7-8 pozycji)

Kasy SOLEO PLUS E wspierają akceptację płatności kartami płatniczymi wykorzystując komunikację z terminalami płatniczymi lub z Pin-padem - to najnowszy i najtańszy sposób akceptacji kart, gdyż do wydruków potwierdzeń płatności wykorzystuje się drukarkę kasy. Dzięki dużej ilości złącz komunikacyjnych kasa może równocześnie współpracować nawet z sześcioma urządzeniami zewnętrznymi typu: komputer, wagi elektroniczne, skanery, terminal płatniczy, Pin-pad, modem PSTN lub GSM, drukarka zamówień (kuchenna).

Kasa SOLEO PLUS E wyróżnia się największą bazą towarową w tym segmencie kas, współpracuje z komputerem w trybie On-line, posiada dużą ilość złącz komunikacyjnych w tym złącze USB, umożliwia równoczesną współpracę z wieloma urządzeniami peryferyjnymi, posiada dodatkową klawiaturę szybkiej sprzedaży, obsługuje protokoły FTP, PPP, TCP/IP, umożliwia korzystanie z kart rabatowych z kodem kreskowym, prowadzenie stanów magazynowych. Ponadto w kasie można znaleźć wiele innych funkcji pozwalających na stworzenie systemu obsługi sprzedaży spotykanego w najbardziej zaawansowanych technologicznie marketach i sieciach handlowych.

W SOLEO E i SOLEO PLUS E zastosowano szybki, dobrej jakości mechanizm drukujący umożliwiające bardzo łatwy sposób wymiany papieru ("wrzuć i pracuj"). Czytelne wyświetlacze oraz intuicyjna klawiatura ułatwią codzienną pracę obsługującym, a duża liczba klawiszy szybkiej sprzedaży oraz funkcyjnych do oprogramowania, pozwolą skonfigurować kasę według preferencji każdego użytkownika.

Kasa umożliwia **ustalenie waluty głównej**, w jakiej prowadzona jest sprzedaż, możliwość jej zmiany z wyprzedzeniem na inną (zmiana waluty) oraz informacyjnego drukowania przeliczenia wartości paragonu z waluty głównej na dowolną walutę pod paragonem fiskalnym wraz z przelicznikiem i wydaną resztą.

Parametry urządzenia

Liczba towarów
12000
Nazwa towaru
18 znaków
Szerokość papieru
57 mm
Klawisze szybkiej sprzedaży
108 (4 x 27 klawiszy)

Złącza

Złącza komunikacyjne

5 x RS232, 1 x USB dwukanałowe

Współpraca z urządzeniami

Komputer, skaner, waga, drukarka zamówień, modem, EFT, pinpad i inne

Wymiary

Szerokość

300 mm

Wysokość

120 mm

Głębokość

300 mm